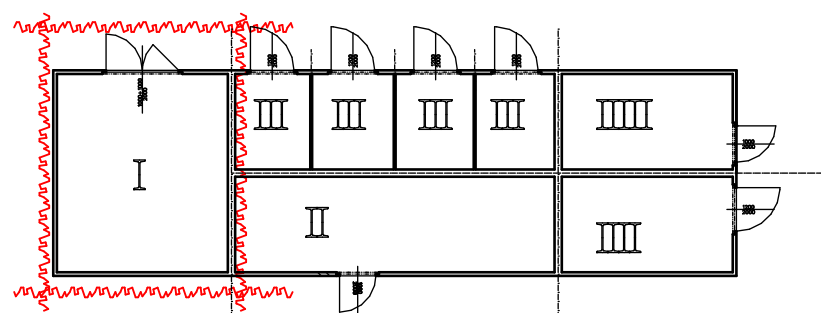


ŘEŠENÝ SEGMENT TS Č.1



## POPIS PRVKU

Jedná se o prefabrickovaný železobetonový výrobek

Tento segment bude obsahovat:

Ocelová vrata o světlem rozměru 2000/2000 mm

dvoukřídlá, ve dveřích budou provedeny větrací mřížky po celé ploše krytou pro ti proniknutí ptactva a hlovavců

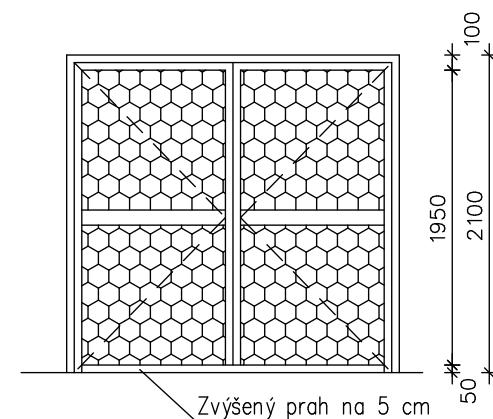
Vrata budou mít zvýšený prah na 5 cm

Součástí dodávky jsou i kotvicí a manipulační prvky a spojovací materiál

Stavba musí splňovat požadavky PBR odolnost konstrukcí REW 15 DPI

Podlahová krytina není součástí dodávky

Všechny ocelové výplně otvorů budou žárově pozinkovány



0.000-280.860

**SINTECH  
ENERGY**

**Sintech-Energy s.r.o.**

Jezuitská 582/17, 602 00 Brno

IČO: 092 04 300

[jaros@sintechenergy.cz](mailto:jaros@sintechenergy.cz)

ZODP.PROJEKTANT	VYPRACOVAL	KRESLIL	<b>Ing. Milan Nejezchleba</b> Projekční a inženýrská činnost Na Járku 496, Mor. Žižkov tel.: 603 930075 <a href="mailto:milan.nejezchleba@seznam.cz">milan.nejezchleba@seznam.cz</a>	
Ing. Milan Nejezchleba	Ing. Milan Nejezchleba	Ing. Milan Nejezchleba		
STAV. ÚŘAD : Brno – Bohunice		Jihomoravský	FORMÁT	
INVESTOR: Fakultní nemocnice Brno, Jihlavská 340/20, Bohunice, 62500 Brno			MĚŘÍTKO	1: 50
AKCE: FN Brno–Posílení elektrických rozvodů v areálu FN Brno v souvislosti s realizací projektu GPK projektová dokumentace II – TS 5 a TS 9 p.č. 1681/43, 2917, 1681/33 p.č. 1681/26, k.ú. Starý Lískovec			DATUM	01/2025
			ÚČEL	DPS
			ČÍS.ZAK.	
OBSAH: SO 01 – Trafostanice TS9, zpevněné plochy PŮDORYS – SEGMENT Č.1			Č.VÝKR.	PARÉ Č.
			D3.1	